

4-9-①

지방도 424호(회동리-하안미리) 도로개설

추진부서	건설과	담당자	전인수(2485)
실천목표	임기 후	추진상황	장기검토

□ 사업개요

- 위치 : 정선군 정선읍 회동리 ~ 평창군 대화면 하안미리
- 사업량 : 도로개설 L= 9.0km (2차로 터널 4.0km 포함)
- 사업비 : 92,000백만원 (도비)
- 사업기간 : 2020년 ~ 2027년 [강원도 도로건설계획에 의거]

□ 추진현황

- 강원도 도로건설·관리계획 수립용역 추진 : 2018. 7월
- 중간보고회 실시 : 2018. 3월
↳ 지방도 424호선(정선 회동 ~ 대화 하안미리) 도로개설 반영 건의
- 솔치재 교차로 및 위험도로 개선사업 준공 : 2018. 8월
- 강원도 도로건설·관리계획 수립용역 반영 : 2018. 12월
- 시행계획 반영 건의(강원도) : 2019. 2월
- 시행계획 반영 3차 건의(강원도) : 2019. 6월

□ 문제점 및 대응방안

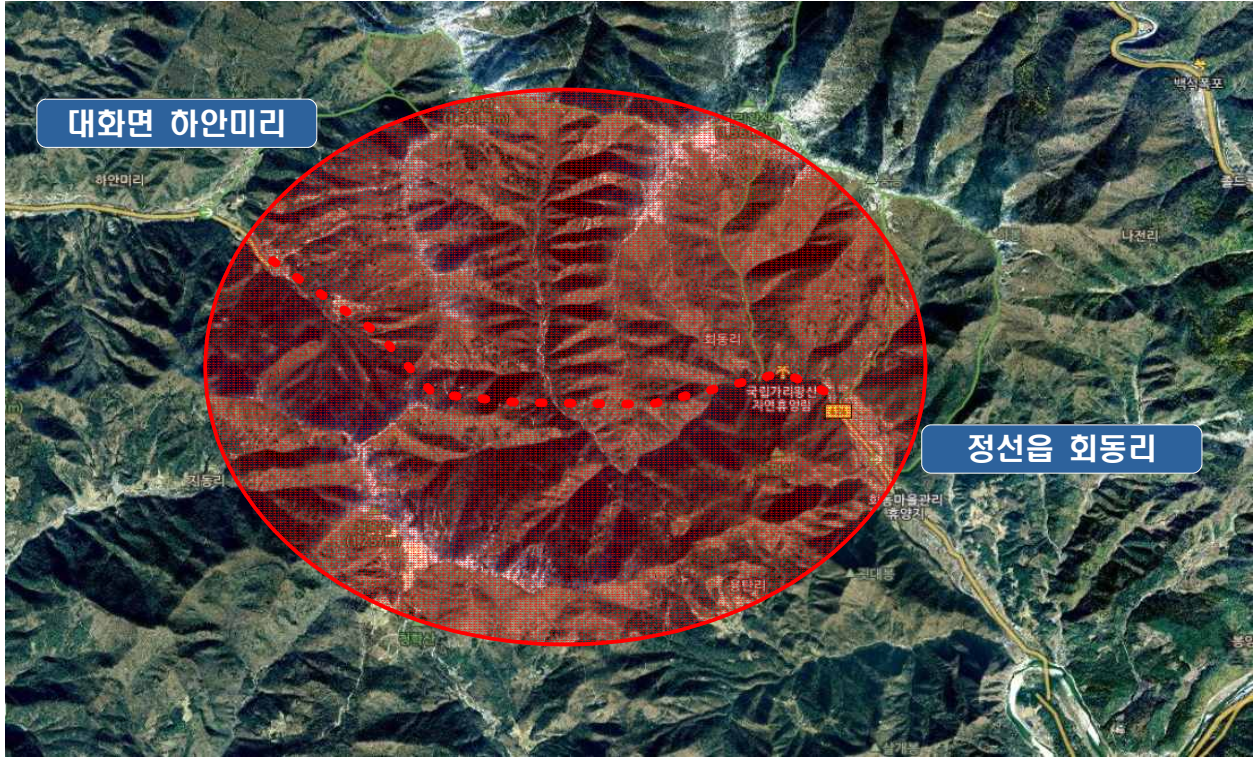
- 지방도 415호(여량 고양 ~ 정선 여탄) 도로건설 계획(2020년 착공)
시기와 중첩 ⇨ 道 재정 여건상 2개 사업 동시 추진 어려움 상존
- 강원도 도로정비 기본계획에 반영될 수 있도록 지속 협의 추진

□ 향후 추진계획

- 시행계획 반영 지속 건의

사업대상지 위치도 및 전경

○ 위치도



○ 전경사진

