

추진부서(팀)	토목팀	이행도	장기검토
---------	-----	-----	------

## □ 사업개요

- 위 치 : 정선군 정선읍 회동리 ~ 평창군 대화면 하안미리
- 사 업 량 : 도로개설 L=8.2km (2차로 터널 4.0km 포함)
- 사 업 비 : 69,600백만원 (도비)
- 사업기간 : 2021년 ~ 2027년 [강원도 도로건설관리계획에 의거]

## □ 추진현황

- 2018. 07. : 강원도 도로건설·관리계획 수립용역 추진
- 2018. 03. : 중간보고회 실시
  - ↳ 지방도 424호선(정선 회동 ~ 대화 하안미리) 도로개설 반영 건의
- 2018. 08. : 솔치재 교차로 및 위험도로 개선사업 준공
- 2018. 12. : 강원도 도로건설·관리계획 수립용역 반영
- 2019. 02. : 시행계획 반영 건의(강원도)
- 2019. 06. : 시행계획 반영 3차 건의(강원도)
- 2020. 09. : 「강원도 도로건설·관리계획」 상 우선순위 반영 요청

## □ 문제점 및 대응방안

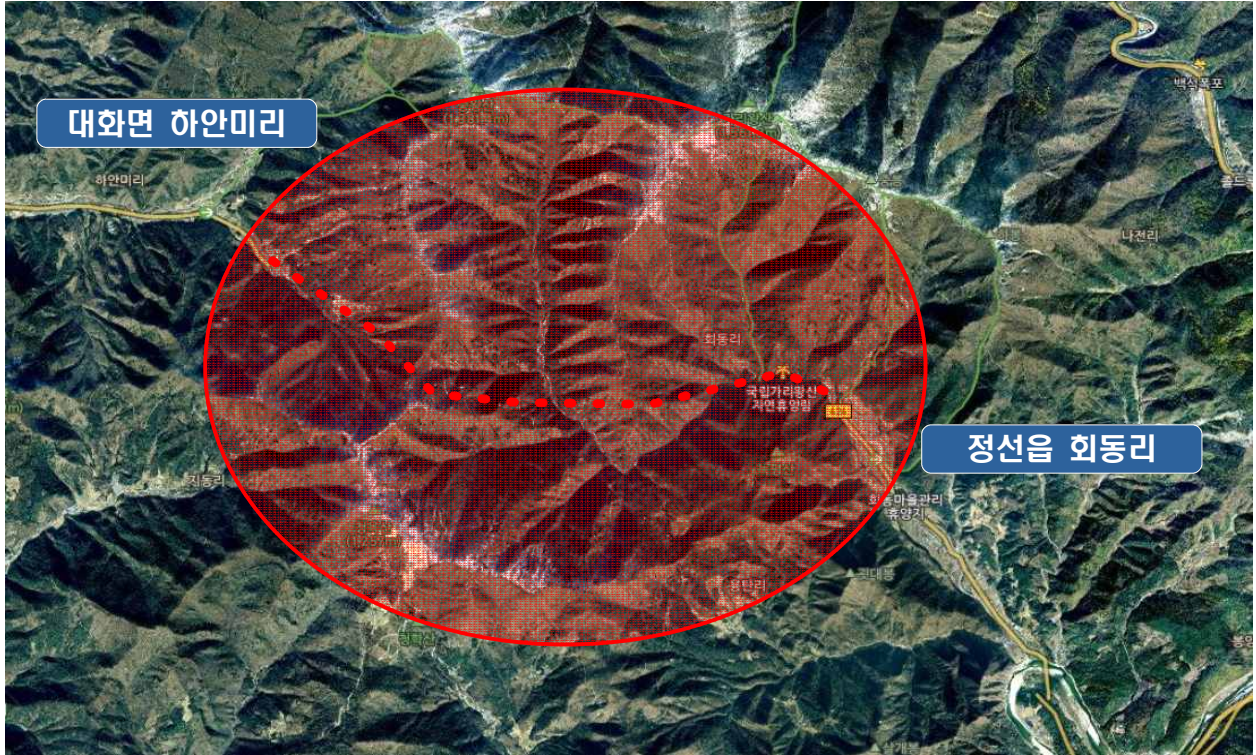
- 지방도 415호(여량 고양 ~ 정선 여탄) 도로건설 계획(2021년 착공) 시기와 중첩 ⇨ 道 재정 여건상 2개 사업 동시 추진 지난
- 「강원도 도로건설·관리계획」 상 우선순위에 반영될 수 있도록 지속 협의

## □ 향후 추진계획

- 시행계획 반영 지속 건의

# 사업대상지 위치도 및 전경

## ○ 위치도



## ○ 전경사진

